

ArmaComfort®

ГИБКАЯ ЗВУКОИЗОЛЯЦИЯ ДЛЯ
СОЗДАНИЯ АКУСТИЧЕСКОГО
КОМФОРТА



- Специально разработана для снижения шума от систем внутреннего водоотведения
- Высокоэффективная акустическая изоляция
- Удобство монтажа и эксплуатации



БОРЬБА С ШУМОМ: ОСНОВНЫЕ ТЕРМИНЫ

Звук – это механические колебания, воспринимаемые человеческим ухом в частотном диапазоне 16-16000 Гц.

Частота – это количество колебаний в секунду. Высота тона растет при увеличении частоты. Наиболее важным для акустики зданий является диапазон между 100 Гц и 3150 Гц.

Вносимые звуковые потери – это разница в уровне звука, измеренная на трубе без изоляции и с изоляцией. Такое измерение уменьшения звука в дБ (А) – это наглядный показатель улучшения вследствие применения акустического решения.

Бел (Б) и децибел (дБ) – это относительные единицы, которые являются соотношением между двумя акустическими значениями на логарифмической шкале.

Децибел (А) - дБ (А) выражает уровень громкости в соответствии с частотой. В таком случае, возможно получить измеряемое представление воспринимаемого шума. В зависимости от частоты, человеческое ухо воспринимает тоны при одинаковом звуковом давлении, как звуки различной громкости.

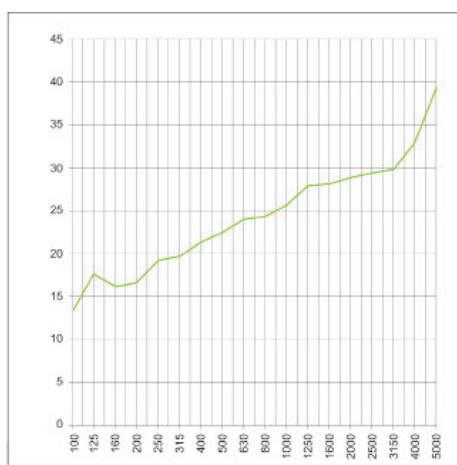
Технические данные ArmaComfort AB

Краткое описание	ArmaComfort® AB и AB Plus сочетают высокоэффективный гибкий Акустический Барьер толщиной 2 мм и поверхностной плотностью 4кг/м² и демпфирующий вспененный эластомер Armaflex® толщиной 9мм.
Вид материала	Многослойный материал, состоящий из акустического барьера ЭПДМ-ЭВА и вспененного синтетического каучука.
Цвет	Черный.
Специальная информация о материале	ArmaComfort® AB и AB Plus обладают превосходной надежностью.
Применение	ArmaComfort® AB и AB Plus получили широкое применение в качестве акустической изоляции для внутренних ливневых систем, систем канализационных трубопроводов в жилых и нежилых зданиях.

Характеристика	Величина / Оценка	Испытание ^{*1}	Надзор ^{*2}	Примечание
Температурный диапазон				
Температурный диапазон	макс. рабочая температура + 100°C			
Теплопроводность				
Теплопроводность	ϑ_m 0°C $\lambda \leq 0,040$ Вт/(м·К)	$\lambda = [40 + 0,1 \cdot \vartheta_m + 0,0009 \cdot \vartheta_m^2]/1000$ EU 5843	o/●	Заключение, в соответствии с EN ISO 13787 Испытано, в соответствии с EN12667
Характеристики пожаробезопасности				
Практические свойства в огне	Самозатухающий, не распространяет огонь, не создаёт горящих капель			
Акустические характеристики				
Снижение передачи структурного шума	На пластиковых канализационных трубах	≤ 14 дБ(А)	EU 6410	o Испытано, в соответствии с EN14366
	На трубах Geberit ПЭВД	≤ 16 дБ(А)	EU 6411	
	На трубах Geberit Silent db 20	≤ 18 дБ(А)	EU 6733	
Средневзвешенный индекс звукоизоляции				
Расчетные широкополосные вносимые потери	Rw = 26 дБ (C;Ctr) = (-1;-3) дБ	EU 6412	o	UNI EN ISO 10140 -1-2012 /-2-2010 UNI ISO 717-1: 2003
Прочие технические характеристики				
Поверхностная плотность	ArmaComfort® AB и AB Plus толщиной 11 мм = 3,9 - 5,3 кг/м²		o	
Размеры и допуски	Толщина: 11 мм ± 1,6 мм Ширина: 1000 мм ± 1,5% Длина: 2000 мм ± 1,5%		o	

*1 Дальнейшую документацию - свидетельства о проверке, разрешения и т.п., можно запросить, используя данный регистрационный номер.

*2 ●: Официальный надзор за показателями осуществляется независимыми организациями и/или контрольными учреждениями.
o: Внутренний надзор на производстве.



Ось X = Частота (Гц)
Ось Y = Индекс звукоизоляции (дБ)

Технические данные ArmaComfort AB Alu

Краткое описание	ArmaComfort® AB Alu сочетает отличную акустическую и пожарную эффективность, вследствие чего увеличивается уровень безопасности.
Вид материала	Многослойный материал, состоящий из алюминизированного акустического барьера ЭПДМ-ЭВА толщиной 2 мм и поверхностной плотностью 4кг/м ² и слоя из вспененного полиуретана толщиной 10мм.
Цвет	Алюминиевое покрытие черного акустического барьера в сочетании с черным вспененным полиуретаном. На алюминиевом покрытии могут образовываться горизонтальные или диагональные складки, не влияющие на работу системы.
Специальная информация о материале	ArmaComfort® AB Alu обладает превосходной надежностью.
Применение	ArmaComfort® AB Alu широко применяется в качестве акустической изоляции для внутренних ливневых, канализационных и водоотводящих трубопроводов. Этот материал был специально разработан для нежилых помещений, таких как офисные здания, гостиницы, больницы, школьные здания, приюты для пожилых людей, торговые центры, места проведения конференций и т.д.
Особенности	Не содержит галогенов (хлоридов, бромидов) согласно DIN / VDE 0472, часть 815.

Характеристика	Величина / Оценка	Испытание ^{*1}	Надзор ^{*2}	Примечание
Температурный диапазон				
Температурный диапазон	макс. рабочая температура + 100°C			
Характеристики пожаробезопасности				
Практические свойства в огне	Самозатухающий, не распространяет огонь, не создаёт горящих капель			
Средневзвешенный индекс звукоизоляции				
Расчетные широкополосные вносимые потери	Rw = 28 дБ (C;Ctr) = (-1;-4) дБ	EU 6439	●	UNI EN ISO 10140-1-2012 UNI EN ISO 10140-2-2010 UNI ISO 717-1: 2003
Прочие технические характеристики				
Поверхностная плотность	ArmaComfort® AB Alu толщиной 12 мм (барьер 2400+/- 500 кг/м ³ + 10 мм вспененный полиуретан: 92,5 +/- 17,5 кг / м ³) 4,5 - 6,9 кг/м ²			AIP 21/ DIN ISO 845 DIN EN ISO 2286-2:1998-07
Размеры и допуски	Толщина: 12 мм ± 1,5 мм Ширина: 1000 мм ± 1,5% Длина: 2000 мм ± 1,5%	В соответствии с DIN EN 822 (ширина и длина) и DIN EN 823 (толщина стенки)	○	

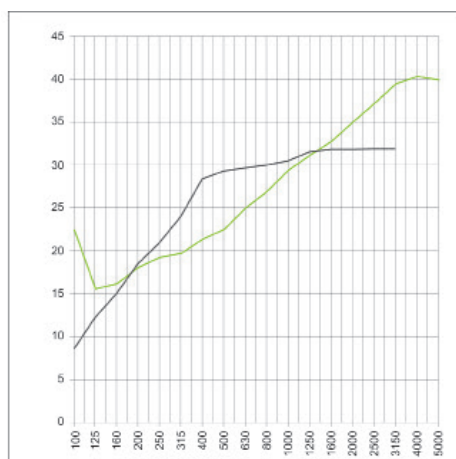
¹ Для получения дополнительной информации, пожалуйста, обратитесь в наш центр обслуживания клиентов.

² ●: Официальный надзор за показателями осуществляется независимыми организациями и/или контрольными учреждениями.

^{*1} Дальнейшую документацию - свидетельства о проверке, разрешения и т.п., можно запросить, используя данный регистрационный номер.

^{*2} ●: Официальный надзор за показателями осуществляется независимыми организациями и/или контрольными учреждениями.

○: Надзор осуществляется независимыми организациями и/или контрольными учреждениями.



Ось X = Частота (Гц)

Ось Y = Индекс звукоизоляции (дБ)

Технические данные ArmaComfort AB Alu Plus

Краткое описание	ArmaComfort® AB Alu Plus сочетает отличную акустическую и пожарную эффективность, вследствие чего увеличивается уровень безопасности и препятствие образованию коррозии.
Вид материала	Многослойный материал, состоящий из акустического барьера ЭПДМ-ЭВА толщиной 2 мм, покрытого алюминиевой фольгой и слоя из вспененного эластомера Armaflex® толщиной 9 мм.
Цвет	Алюминиевое покрытие черного акустического барьера в сочетании с черным вспененным каучуком.
Специальная информация о материале	ArmaComfort® AB Alu Plus обладает превосходной надежностью.
Применение	ArmaComfort® AB Alu Plus широко применяется в качестве акустической изоляции для внутренних ливневых систем, систем канализационных трубопроводов в жилых и нежилых помещениях.

Характеристика	Величина / Оценка	Испытание ^{*1}	Надзор ^{*2}	Примечание
Температурный диапазон				
Температурный диапазон	макс. рабочая температура + 100°C			
Теплопроводность				
Теплопроводность	ϑ_m 0°C $\lambda \leq 0,040$ Вт/(м·К)	$\lambda = [40 + 0,1 \cdot \vartheta_m + 0,0009 \cdot \vartheta_m^2]/1000$ EU 5843	○/●	Заключение, в соответствии с EN ISO 13787 Испытано, в соответствии с EN12667
Характеристики пожаробезопасности				
Практические свойства в огне	Самозатухающий, не распространяет огонь, не создаёт горящих капель			
Акустические характеристики				
Снижение передачи структурного шума	На трубах Geberit Silent db 20	≤ 18 дБ(А)	EU 6733	○ Испытано, в соответствии с EN14366
Прочие технические характеристики				
Поверхностная плотность	ArmaComfort® AB Alu Plus толщиной 11 мм = 3,9 - 5,3 кг/м ²			
Размеры и допуски	Толщина: 11 мм ± 1,6 мм Ширина: 1000 мм ± 1,5% Длина: 2000 мм ± 1,5% или 25000 мм ± 1,5%			

*1 Дальнейшую документацию - свидетельства о проверке, разрешения и т.п., можно запросить, используя данный регистрационный номер.

*2 ●: Официальный надзор за показателями осуществляется независимыми организациями и/или контрольными учреждениями.

○: Внутренний надзор на производстве.

ArmaComfort AB - листовая изоляция



Цвет черный

Артикул	Ширина, мм	Длина, м	Толщина, мм	м ² /коробка
АО-11-99/Е-АВ	1000	2	11	2

Допустимое изменение длины и ширины листовых изоляций ±1,5%

Примечание: При монтаже ArmaComfort® AB необходимо использовать клей Armaflex®520 и ленту ArmaComfort® AB

ArmaComfort AB Plus - листовая изоляция



Цвет черный

Артикул	Ширина, мм	Длина, м	Толщина, мм	м ² /коробка
АО-11-99/Е-АВ+	1000	2	11	2

Допустимое изменение длины и ширины листовых изоляций ±1,5%

Примечание: При монтаже ArmaComfort® AB Plus необходимо использовать клей Armaflex®520 и ленту ArmaComfort® AB

ArmaComfort AB Plus - самоклеящаяся листовая изоляция в рулонах



Цвет черный

Артикул	Ширина, мм	Длина, м	Толщина, мм	м ² /коробка
АО-11-99/ЕА-АВ+	1000	2	11	2

Допустимое изменение длины и ширины листовых изоляций ±1,5%

Примечание: При монтаже ArmaComfort® AB Plus необходимо использовать клей Armaflex®520 и ленту ArmaComfort® AB

ArmaComfort AB - ленты самоклеящиеся



Цвет черный

Артикул	Ширина, мм	Длина, м	Толщина, мм	Рулонов/коробка
ТАРЕ-РЕ-FE904	50,0	25	0,23	30

ArmaComfort AB Alu - листовая изоляция



12,0 мм
толщина изоляции

Артикул	Ширина, мм	Длина, м	Толщина, мм	м ² /коробка
АО-12-99/Е-АВ-АL	1000	2	12	2

Допустимое изменение длины и ширины листовых изоляций ±1,5%

Примечание: При монтаже ArmaComfort® AB Alu необходимо использовать клей Armaflex®520 и ленту ArmaComfort® AB Alu

ArmaComfort AB Alu - ленты самоклеящиеся



Артикул	Ширина, мм	Длина, м	Толщина, мм	Рулонов/коробка
АСН-PSATAPES-30	30,0	25	0,08	10

ArmaComfort AB Alu Plus - листовая изоляция



Артикул	Ширина, мм	Длина, м	Толщина, мм	м ² /коробка
АО-11-99/Е-АВ-АL+	1000	2	11	2
АО-11-99/Е25-АВ-АL+	1000	25	11	25

Допустимое изменение длины и ширины листовых изоляций ±1,5%

Примечание: При монтаже ArmaComfort® AB Alu Plus необходимо использовать клей Armaflex®520 и ленту ArmaComfort® AB Alu

ArmaComfort AB Alu Plus - ленты самоклеящиеся



Артикул	Ширина, мм	Длина, м	Толщина, мм	Рулонов/коробка
АСН-PSATAPES-30	30,0	25	0,08	10

Все данные и техническая информация основаны на результатах, полученных в обычных условиях применения. Ответственность за проверку пригодности продукта для предполагаемого применения несет клиент. Ответственность за профессиональный и правильный монтаж и соблюдение соответствующих строительных норм лежит на клиенте. При заказе/получении продукта вы принимаете **Общие положения и условия продажи Armacell**, действующие в конкретном регионе. Пожалуйста, запросите копию, если вы ее не получили.

О КОМПАНИИ ARMACELL

Будучи родоначальниками теплоизоляции из вспененного синтетического каучука для изоляции оборудования и ведущим поставщиком конструкционных пеноматериалов, Armacell разрабатывает инновационные и безопасные термические, акустические и механические решения, обеспечивающие долгосрочные преимущества для своих клиентов. Продукты Armacell значительно влияют на глобальную энергоэффективность, меняя мир к лучшему каждый день. Armacell, в которой работают 3000 сотрудников на 25 производственных предприятиях в 16 странах, управляет двумя основными компаниями: Advanced Insulation и Engineered Foams. Основная цель Armacell - изоляционные материалы для технического оборудования, высокоэффективные пеноматериалы для отраслей, в которых необходимы высокотехнологичные и легкие материалы, а также технологии теплоизоляции на основе аэрогеля нового поколения.

