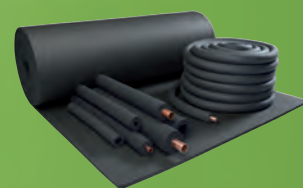
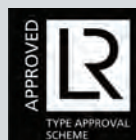


# HT/Armaflex®

ГИБКИЙ, СТОЙКИЙ К УФ-ИЗЛУЧЕНИЮ  
ТЕПЛОИЗОЛЯЦИОННЫЙ МАТЕРИАЛ  
ДЛЯ ИСПОЛЬЗОВАНИЯ В  
ОТОПИТЕЛЬНЫХ, ПРОМЫШЛЕННЫХ  
И ГЕЛИОСИСТЕМАХ С ТЕМПЕРАТУРОЙ  
НОСИТЕЛЯ ДО 150°C



- Подходит для наружного применения
- Встроенная паронепроницаемость снижает риск коррозии под изоляцией (КПИ)
- Сохраняет свои физические характеристики в течении всего срока службы
- Не содержит ПВХ
- $\lambda 40\text{ °C} \leq 0,042\text{ Вт/(м} \cdot \text{К)}$
- $\mu \geq 4.000$
- Пожаробезопасность: не поддерживает горение  
Г1 (ГОСТ 30244-94, СНиП 21-01-97)  
В2 (ГОСТ 30402-96, СНиП 21-01-97)



## Технические данные - HT/ArmaFlex

Краткое описание	Гибкий изоляционный материал с закрытыми порами на основе экструдированного вспененного каучука, стойкий к УФ - излучению.
Вид материала	На основе синтетического вспененного EPDM каучука.
Цвет	Черный.
Применение	Изолирование высокотемпературных труб, ёмкостей и воздухопроводов на установках солнечной энергии (в т.ч. для наружного применения), автомобилях, газо- и паропроводах, линиях с большими колебаниями температур.
Особенности	Согласно DIN 1988 часть 2 и 7, стойкий к УФ - излучению.

Характеристика	Величина / Оценка		Испытание <sup>*1</sup>	Надзор <sup>*2</sup>	Примечание	
<b>Температурный диапазон</b>						
Температурный диапазон	макс. рабочая температура	+ 150°C	( + 130°C, если лист или лента приклеиваются к объекту по всей поверхности) ( - 200°C, в случае применения при температуре ниже - 50°C, проконсультируйтесь ООО «Армаселль»)	EU 5666	o/●	Испытано, согласно EN 14706, EN 14707 и EN 14304
	мин. рабочая температура <sup>1</sup>	- 50°C				
<b>Теплопроводность</b>						
Теплопроводность	Øm 40°C		λ=	EU 5316	o/●	Заключение, в соответствии с EN ISO 13787 Испытано, согласно EN 12667, EN ISO 8497
	Трубки	λ ≤ 0,042	Вт/(м·К)			
	Листы	λ ≤ 0,045	Вт/(м·К)	[39,92 + 0,125 · Øm + 0,0008 · (Øm-30) <sup>2</sup> ]/1000		
<b>Сопrotивление диффузии водяного пара</b>						
Сопrotивление диффузии водяного пара	Трубки	μ	≥ 4.000	EU 5316	o/●	Испытано, согласно EN 12086 и EN 13469
	Листы	μ	≥ 3.000			
<b>Характеристики пожаробезопасности</b>						
Класс строительного материала <sup>2</sup>	Слабогорючий	G1	ГОСТ 30244-97 (слабогорючий по СНиП 21-01-97)		o/●	Испытано, согласно ГОСТ 30244-94 и ГОСТ 30402-96 DIN 4102
	Умеренновоспламеняемый	B2	ГОСТ 30402-96 (умеренновоспламеняемый по СНиП 21-01-97)			
Практические свойства в огне	Самозатухающий, не распространяет огонь, не создаёт горящих капель					
<b>Прочие технические характеристики</b>						
Размеры и допуски	Согласно EN 14304, таблица 1			EU 5316	o/●	Испытано, согласно EN 822, EN 823, EN 1346
Стойкость к УФ излучению <sup>3</sup>	Высокая			TB 142, D 5525	o	Испытано, согласно EN ISO 4892-1
Хранение и срок годности	Самоклеящиеся ленты - 1 год					Хранить в сухих и чистых помещениях при нормальной относительной влажности воздуха 50%–70% и окружающей температуре 0°C–35°C

<sup>1</sup> При температурах выше +125 °C или ниже - 50 °C обратитесь в наш центр обслуживания клиентов для получения соответствующей технической информации.

<sup>2</sup> При высоких рабочих температурах на внутренней поверхности материала может начаться процесс затвердевания. Исследования показали, что эти изменения не влияют на физические и противопожарные свойства материала при условии, что материал установлен правильно, уплотняя соединения надлежащим образом. В случае специальной установки обратитесь в нашу техническую службу.

<sup>3</sup> При использовании вне помещений, в определенных обстоятельствах поверхность материала может обесцветиться, и на ней появятся некоторые незначительные трещины. Однако внешний вид не имеет никакого влияния на такие физические свойства материала, как теплопроводность и поведение в случае пожара.

\*1 Дальнейшую документацию - свидетельства о проверке, разрешения и т.п., можно запросить, используя данный регистрационный номер.

\*2 ●: Официальный надзор за показателями осуществляется независимыми организациями и/или контрольными учреждениями.

o: Внутренний надзор на производстве.

Все данные и техническая информация основаны на результатах, полученных в типичных условиях применения. Получатели данной информации, в своих собственных интересах и под свою ответственность, должны своевременно выяснить, относятся ли данные и информация к предназначенной области применения. Указания по монтажу находятся в Инструкции по монтажу изоляции ArmaFlex. Перед изоляцией нержавеющей стали, пожалуйста, обратитесь в наш Центр обслуживания клиентов. Для обеспечения правильной установки, должен использоваться клей ArmaFlex HT625. При температурах ниже -50 °C или выше 150 °C, а также для получения дополнительной информации, пожалуйста, свяжитесь с нашим Центром обслуживания клиентов.

## HT/ArmaFlex - трубная изоляция



Длина 2,0 м

Труба макс. внешний Ø, мм	Внутренний Ø изоляции мин/макс, мм	10,0 мм толщина изоляции		13,0 мм толщина изоляции	
		Артикул	м/коробка	Артикул	м/коробка
10	11,5 - 13,0	HT-10X010	192	HT-13X010	140
12	13,5 - 15,0	HT-10X012	172	HT-13X012	130
15	16,5 - 18,0	HT-10X015	144	HT-13X015	112
18	19,5 - 21,0	HT-10X018	130	HT-13X018	98
22	23,5 - 25,0	HT-10X022	108	HT-13X022	84
28	29,5 - 31,0	HT-10X028	82	HT-13X028	64
35	36,5 - 38,5	HT-10X035	60	HT-13X035	50
42	44,0 - 46,0	HT-10X042	50	HT-13X042	40
48	50,0 - 52,0	-	-	HT-13X048	32
54	55,5 - 57,5	-	-	HT-13X054	32
60	62,0 - 64,0	-	-	HT-13X060	28
76	77,5 - 80,0	-	-	HT-13X076	24
89	91,0 - 94,0	-	-	HT-13X089	18

Труба макс. внешний Ø, мм	Внутренний Ø изоляции мин/макс, мм	19,0 мм толщина изоляции		25,0 мм толщина изоляции	
		Артикул	м/коробка	Артикул	м/коробка
12	13,5 - 15,0	HT-19X012	80	-	-
15	16,5 - 18,0	HT-19X015	64	HT-25X015	40
18	19,5 - 21,0	HT-19X018	58	HT-25X018	36
22	23,5 - 25,0	HT-19X022	50	HT-25X022	36
28	29,5 - 31,0	HT-19X028	48	HT-25X028	32
35	36,5 - 38,5	HT-19X035	32	HT-25X035	24
42	44,0 - 46,0	HT-19X042	24	HT-25X042	20
48	50,0 - 52,0	HT-19X048	22	HT-25X048	16
54	55,5 - 57,5	HT-19X054	18	HT-25X054	16
60	62,0 - 64,0	HT-19X060	16	HT-25X060	16
76	77,5 - 80,0	HT-19X076	18	HT-25X076	12
89	91,0 - 94,0	HT-19X089	16	HT-25X089	12

Допустимое изменение длины трубной изоляции ± 1,5%  
 Допустимое изменение толщины  
 10 - 13 мм ± 1,5 мм  
 19 - 25 мм ± 2,5 мм

## HT/ArmaFlex - листовая изоляция в рулонах

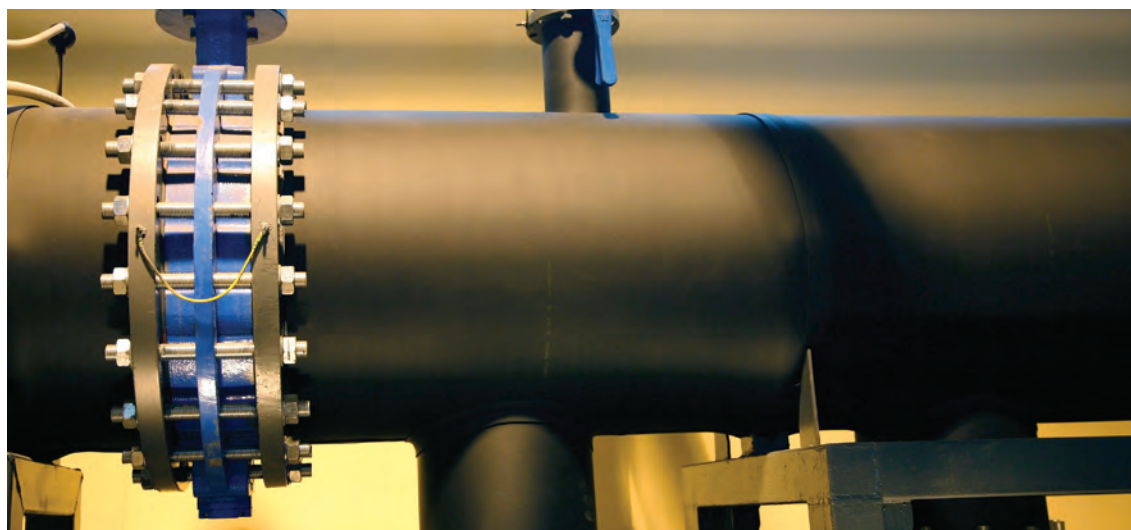


Ширина 1,0 м

Артикул	Толщина изоляции, мм	Длина рулона, м	м <sup>2</sup> /коробка
HT-10-99/E	10,0	10	10
HT-13-99/E	13,0	8	8
HT-19-99/E	19,0	6	6
HT-25-99/E	25,0	4	4
HT-32-99/E	32,0	3	3
HT-40-99/E •	40,0	8	8
HT-50-99/E •	50,0	5	5

Допустимое изменение длины листовой изоляции ± 1,5%  
 Допустимое изменение толщины листовой изоляции  
 10 - 19 мм ± 1,5 мм  
 25 - 32 мм ± 2,5 мм  
 > 32 мм ± 3,0 мм

• Изготавливаются под заказ. Срок поставки по договоренности.



## HT/ArmaFlex - ленты самоклеящиеся



Артикул	Ширина, мм	Длина, м	Толщина, мм	Рулонов/коробка
HT-TAPE	50,0	15	3	12

## HT/ArmaFlex - аксессуары



Артикул	Наименование	шт/коробка
ADH-HT625/0,25	Однокомпонентный клей ArmaFlex® HT625, объем 0,25 л., с кисточкой	40
ADH-HT625/0,5	Однокомпонентный клей ArmaFlex® HT625, банка 0,5 л.	12
ADH-HT625/1,0	Однокомпонентный клей ArmaFlex® HT625, объем 1,0 л.	12
CLEANER/1,0	Специальный очиститель для клея ArmaFlex® 520 и клея ArmaFlex® HT625	4



Все данные и техническая информация основаны на результатах, полученных в обычных условиях применения. Ответственность за проверку пригодности продукта для предполагаемого применения несет клиент. Ответственность за профессиональный и правильный монтаж и соблюдение соответствующих строительных норм лежит на клиенте. При заказе/получении продукта вы принимаете **Общие положения и условия продажи Armacell**, действующие в конкретном регионе. Пожалуйста, запросите копию, если вы ее не получили.

## О КОМПАНИИ ARMACELL

---

Будучи родоначальниками теплоизоляции из вспененного синтетического каучука для изоляции оборудования и ведущим поставщиком конструкционных пеноматериалов, Armacell разрабатывает инновационные и безопасные термические, акустические и механические решения, обеспечивающие долгосрочные преимущества для своих клиентов. Продукты Armacell значительно влияют на глобальную энергоэффективность, меняя мир к лучшему каждый день. Armacell, в которой работают 3000 сотрудников на 25 производственных предприятиях в 16 странах, управляет двумя основными компаниями: Advanced Insulation и Engineered Foams. Основная цель Armacell - изоляционные материалы для технического оборудования, высокоэффективные пеноматериалы для отраслей, в которых необходимы высокотехнологичные и легкие материалы, а также технологии теплоизоляции на основе аэрогеля нового поколения.

