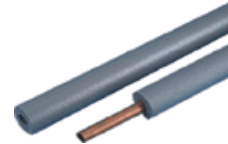




Прайс-лист от 14.02.2011 / Цены в рублях с учётом НДС

Thermaflex FRZ

- Трубная теплоизоляция для сантехнических, отопительных, холодильных, вентиляционных и кондиционерных систем.
- Монтируется при помощи специального клея Thermaflex и скотча.
- Цвет - серый.
- Диапазон температур от -80 °С до +95 °С.
- Материал поставляется в виде гибких труб с надрезом отрезками по 2 метра.
- Размер коробки: 210 x 60 x 40 см.



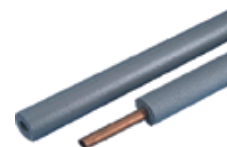
Стальные трубы			Медные трубы			Толщина изоляции, C = 6 мм			Толщина изоляции, E = 9 мм			Толщина изоляции, J = 13 мм			Толщина изоляции, N = 20 мм			Толщина изоляции, P = 25 мм		
Дюймы	Усл. проход, мм	Внешний диаметр, мм	Дюймы	Усл. проход, мм	Внешний диаметр, мм	Код	Цена за погонный метр	Метров в коробке, мп	Код	Цена за погонный метр	Метров в коробке, мп	Код	Цена за погонный метр	Метров в коробке, мп	Код	Цена за погонный метр	Метров в коробке, мп	Код	Цена за погонный метр	Метров в коробке, мп
			1/2	10	12,0	C-12**	13,61	560	E-12**	19,51	360	J-12**	32,34	240	N-12**	61,52	140	P-12**	94,90	94
1/4	8	13,5	5/8		15,0	C-15	15,77	440	E-15	21,83	348	J-15*	35,28	240	N-15**	66,82	130	P-15**	101,78	90
3/8	10	17,2	3/4	15	18,0	C-18	16,43	360	E-18	24,57	288	J-18	39,60	200	N-18**	72,53	118	P-18**	102,72	90
1/2	15	21,3	7/8	20	22,0	C-22	17,39	300	E-22	27,34	248	J-22	42,57	172	N-22	80,13	100	P-22*	112,80	72
3/4	20	26,9	1 1/8	25	28,0	C-28	21,74	220	E-28	32,59	188	J-28	49,50	134	N-28	90,62	90	P-28*	122,82	66
1	25	33,7	1 3/8	32	35,0	C-35	26,09	160	E-35	39,64	140	J-35	57,42	108	N-35	109,41	66	P-35*	139,23	54
1 1/4	32	42,4	1 5/8	40	42,0				E-42	45,49	110	J-42	65,34	90	N-42	122,18	62	P-42*	155,55	46
1 1/2	40	48,3	1 7/8		48,0				E-48	50,70	84	J-48	76,23	70	N-48	135,57	48	P-48*	169,10	42
		54,0	2 1/8	50	54,0				E-54	53,26	76	J-54	81,18	64	N-54	144,95	46	P-54*	182,92	38
		57,0		50	57,0				E-57	55,32	76	J-57	85,14	58	N-57	152,16	40	P-57*	189,97	36
2	50	60,0	2 3/8						E-60	58,99	70	J-60	88,11	58	N-60	154,17	40	P-60*	206,52	34
									E-63	61,35	68	J-63	92,07	52	N-63*	156,05	40	P-63*	214,13	32
2 1/4		70,0	2 5/8		70,0							J-70	104,86	44	N-70**	170,32	34	P-70**	263,39	28
2 1/2	65	76,1	2 7/8	65	76,1				E-76	72,98	46	J-76	108,90	40	N-76	182,50	28	P-76*	279,95	26
3	80	88,9	3 1/2	80	88,9							J-89	128,70	32	N-89	207,36	24	P-89*	319,35	20
3 1/2		101,6	3 5/8									J-102	160,32	26	N-102**	257,31	20	P-102**	368,88	18
3 3/4	100	108,0	4 1/8	100	108,0							J-108	165,66	24	N-108	271,70	18	P-108*	388,73	16
4		114,3	4 1/2	100	114,0							J-114	179,26	22	N-114	300,26	18	P-114*	409,83	14
	125	133,0										J-133	323,30	20						
	150	160										J-159	370,50	16						

\* - позиции в ограниченном количестве на складе

\*\* - позиции поставляемые под заказ

**ThermaECO**


- Трубная теплоизоляция для сантехнических, отопительных, холодильных, вентиляционных и кондиционерных систем.
- Монтируется при помощи специального клея Thermaflex и скотча.
- Цвет - темно-серый.
- Диапазон температур от -80 °С до +95 °С.
- Материал поставляется в виде гибких труб с надрезом отрезками по 2 метра.
- Упаковка - полиэтиленовые пакеты



Стальные трубы			Медные трубы			Толщина изоляции, C = 6 мм			Толщина изоляции, E = 9 мм			Толщина изоляции, J = 13 мм			Толщина изоляции, N = 20 мм			Толщина изоляции, P = 25 мм			
Дюймы	Усл. проход, мм	Внешний диаметр, мм	Дюймы	Усл. проход, мм	Внешний диаметр, мм	Код	Цена за погонный метр	Метров в коробке, мп	Код	Цена за погонный метр	Метров в коробке, мп	Код	Цена за погонный метр	Метров в коробке, мп	Код	Цена за погонный метр	Метров в коробке, мп	Код	Цена за погонный метр	Метров в коробке, мп	
																					3/8
1/2	15	21,3	7/8	20	22,0	C-22	<b>11,09</b>	300	E-22	<b>13,97</b>	248	J-22	<b>20,83</b>	172	N-22	<b>42,57</b>	100	P-22*	<b>89,51</b>	72	
3/4	20	26,9	1 1/8	25	28,0	C-28	<b>13,35</b>	220	E-28	<b>16,94</b>	188	J-28	<b>23,24</b>	134	N-28	<b>48,14</b>	90	P-28*	<b>93,06</b>	66	
1	25	33,7	1 3/8	32	35,0	C-35	<b>16,60</b>	160	E-35	<b>20,74</b>	140	J-35	<b>28,86</b>	108	N-35	<b>54,76</b>	66	P-35*	<b>105,37</b>	54	
1 1/4	32	42,4	1 5/8	40	42,0				E-42	<b>25,84</b>	110	J-42	<b>36,41</b>	90	N-42	<b>60,32</b>	62	P-42*	<b>117,02</b>	46	
1 1/2	40	48,3	1 7/8		48,0				E-48	<b>28,12</b>	84	J-48	<b>39,89</b>	70	N-48	<b>64,91</b>	48	P-48*	<b>128,46</b>	42	
		54,0	2 1/8	50	54,0				E-54	<b>33,64</b>	76	J-54	<b>45,46</b>	64	N-54*	<b>72,75</b>	46	P-54**	<b>138,28</b>	38	
2	50	60,0	2 3/8						E-60	<b>39,11</b>	70	J-60	<b>47,34</b>	58	N-60	<b>78,12</b>	40	P-60*	<b>149,07</b>	34	
									E-63	<b>42,76</b>	68	J-63	<b>51,74</b>	52	N-63	<b>83,68</b>	40	P-63*	<b>180,91</b>	32	
2 1/2	65	76,1	2 7/8	65	76,1				E-76	<b>52,97</b>	46	J-76	<b>66,88</b>	40	N-76	<b>97,11</b>	28	P-76*	<b>207,99</b>	26	
3	80	88,9	3 1/2	80	88,9				E-89	<b>82,14</b>	36	J-89	<b>88,38</b>	32	N-89	<b>140,55</b>	24	P-89*	<b>244,01</b>	20	
3 3/4	100	108,0	4 1/8	100	108,0				E-108	<b>98,34</b>	30	J-108	<b>103,14</b>	24	N-108	<b>166,48</b>	18	P-108*	<b>286,78</b>	16	
4		114,3	4 1/2	100	114,0				E-114	<b>101,55</b>	28	J-114	<b>107,23</b>	22	N-114	<b>171,89</b>	18	P-114*	<b>312,94</b>	14	
		125										J-133	<b>125,28</b>	20							
		150										J-159	<b>148,56</b>	16							

\* - позиции в ограниченном количестве на складе.

\*\* - позиции поставляемые под заказ.



Прайс-лист от 14.02.2011 / Цены в рублях с учётом НДС

## Thermasheet FR



- Листовая теплоизоляция для сантехнических, отопительных, вентиляционных и холодильных систем.
- Монтируется при помощи специального клея Thermaflex и скотча.
- Цвет - серый.
- Диапазон температур от -80 °С до +100 °С.
- Рулоны: ширина 1м, диаметр около 1м. \* Маленькие рулоны: ширина 1м, диаметр около 0,6 м.
- Плиты: размер 2 x 0,5 м. Поставляются в коробке.



Наименование материала	Толщина материала, мм	Длина рулона, м	Площадь рулона, кв.м.	Стандартные рулоны		Самоклеющиеся рулоны	
				ТИП	Цена за кв.м.	ТИП	Цена за кв.м.
Thermasheet	5	200	200	FR 5*	<b>290,00</b>	FR/SA 5**	<b>510,00</b>
Thermasheet	5	100	100	FR 5 MP*	<b>300,00</b>		
Thermasheet	7,5	100	100	FR 7,5*	<b>415,00</b>	FR/SA 7,5**	<b>635,00</b>
Thermasheet	7,5	50	50	FR 7,5 MP*	<b>430,00</b>		
Thermasheet	10	70	70	FR 10*	<b>550,00</b>	FR/SA 10**	<b>770,00</b>
Thermasheet	10	35	35	FR 10 MP*	<b>570,00</b>		
Thermasheet	13	60	60	FR 13*	<b>670,00</b>	FR/SA 13**	<b>890,00</b>
Thermasheet	13	30	30	FR 13 MP*	<b>700,00</b>		
Thermasheet	15	50	50	FR 15**	<b>990,00</b>	FR/SA 15**	<b>1210,00</b>
Thermasheet	15	25	25	FR 15 MP*	<b>1 030,00</b>		
Thermasheet	20	35	35	FR 20*	<b>1 250,00</b>	FR/SA 20**	<b>1470,00</b>
Thermasheet	20	17,5	17,5	FR 20 MP*	<b>1 300,00</b>		
Thermasheet	25	30	30	FR 25*	<b>1 550,00</b>	FR/SA 25**	<b>1770,00</b>
Thermasheet	30	23	23	FR 30**	<b>1 950,00</b>	FR/SA 30**	<b>2170,00</b>

\* - позиции в ограниченном количестве на складе.

\*\* - позиции поставляемые под заказ.

**thermaflex**

Мы бережем энергию и окружающую среду

Техническая изоляция

Предизолированные  
трубопроводы

Термафлекс Изоляция+ 000

www.thermaflex.ru

Россия, 141100  
Московская обл., г. Щелково,  
Пролетарский пр-т, д.10  
т./ф.: +7 (495) 981 11 50ИНН / КПП 5050046539 / 505001001  
ОКПО / БИК 70446861 / 044525225  
Р/С 40702810840480101715 К/С 3010181040000000225  
В БАНКЕ Сбербанк России, г. Москва, Щелковское ОСБ № 2575

Прайс-лист от 03.05.2011 / Цены в рублях с учётом НДС



## Thermaflex A/C



- Трубный теплоизоляционный материал для холодильных и кондиционерных систем.
- Монтируется при помощи специального клея Thermaflex и теплоизоляционного скотча Thermatape A/C.
- Цвет материала - черный.
- Диапазон температур от -80 °С до +95 °С. Коэффициент сопротивления диффузии водяного пара **не менее 7000**.
- Материал поставляется в виде гибких трубок отрезками по 2 метра.
- Размер коробки: 210 x 40 x 40 см.

Медные трубы			Стальные трубы			Толщина изоляции, <b>С = 6 мм</b>		
Дюймы	Усл. проход мм	Внешний диаметр, мм	Дюймы	Усл. проход мм	Внешний диаметр, мм	Код	Цена за погонный метр	Метров в коробке, мп
1/4	4	6,0				C-6	<b>11,50</b>	600
3/8	8	10,0	1/8	6	10,2	C-10	<b>13,50</b>	500
1/2	10	12,0				C-12	<b>15,60</b>	360
5/8	10	15,0	1/4	8	13,5	C-15	<b>18,00</b>	280
3/4	15	18,0	3/8	10	17,2	C-18	<b>20,00</b>	232
7/8	20	22,0	1/2	15	21,3	C-22	<b>22,00</b>	190

\* - позиции в ограниченном количестве на складе.

\*\*- позиции поставляемые под заказ.

Прайс-лист от 14.02.2011 / Цены в рублях с учётом НДС



## ThermaCool



- Трубный теплоизоляционный материал для холодильных и кондиционерных систем.
- Монтируется при помощи специального клея Thermaflex и теплоизоляционного скотча Thermatape FR.
- Цвет материала - голубой "металлик".
- Диапазон температур от -80 °С до +75 °С. Коэффициент сопротивления диффузии водяного пара **не менее 7000**.
- Материал поставляется в виде гибких трубок отрезками по 2 метра.
- Размер коробки: 210 x 40 x 40 см.

**Новинка !!!**

**Начало производства II квартал 2011 года. Наличие материала уточнять!**

Медные трубы			Стальные трубы			Толщина изоляции, <b>С = 6 мм</b>			Толщина изоляции, <b>Е = 9 мм</b>			Толщина изоляции, <b>Ж = 13 мм</b>		
Дюймы	Усл. проход мм	Внешний диаметр, мм	Дюймы	Усл. проход мм	Внешний диаметр, мм	Код	Цена за погонный метр	Метров в коробке, мп	Код	Цена за погонный метр	Метров в коробке, мп	Код	Цена за погонный метр	Метров в коробке, мп
1/4	4	6,0				С-6	<b>10,16</b>	600	Е-6*	<b>13,95</b>	380			
5/16	6	8,0				С-8**	<b>10,69</b>	530	Е-8**	<b>14,96</b>	280			
3/8	8	10,0	1/8	6	10,2	С-10	<b>11,56</b>	500	Е-10*	<b>16,05</b>	256			
1/2	10	12,0				С-12	<b>12,37</b>	360	Е-12*	<b>16,79</b>	234	Ж-12*	<b>25,33</b>	156
5/8	10	15,0	1/4	8	13,5	С-15	<b>13,59</b>	280	Е-15*	<b>18,56</b>	186	Ж-15*	<b>28,11</b>	140
3/4	15	18,0	3/8	10	17,2	С-18	<b>14,79</b>	232	Е-18*	<b>20,17</b>	164	Ж-18*	<b>31,23</b>	118
7/8	20	22,0	1/2	15	21,3	С-22*	<b>16,61</b>	190	Е-22*	<b>22,64</b>	140	Ж-22*	<b>35,25</b>	100
1	20	25,0				С-25*	<b>19,13</b>	160	Е-25**	<b>25,06</b>	118	Ж-25*	<b>38,54</b>	86
1 1/8	25	28,0	3/4	20	26,9	С-28*	<b>21,03</b>	140	Е-28*	<b>27,59</b>	100	Ж-28*	<b>41,40</b>	80
1 3/8	32	35,0	1	25	33,7	С-35*	<b>25,90</b>	100	Е-35**	<b>30,28</b>	130	Ж-35*	<b>45,65</b>	100
	32	38,0			38				Е-38**	<b>32,76</b>	110	Ж-38**	<b>48,39</b>	94
1 5/8	40	42,0	1 1/4	32	42,4				Е-42**	<b>35,08</b>	108	Ж-42*	<b>51,96</b>	88

\* - позиции в ограниченном количестве на складе.

\*\* - позиции поставляемые под заказ.

Прайс-лист от 14.02.2011 / Цены в рублях с учётом НДС



## ThermaSmart

- Трубный теплоизоляционный материал для холодильных, кондиционерных, сантехнических, отопительных систем.
- Монтируется при помощи специального клея Thermaflex и теплоизоляционного скотча Thermatape A/C.
- Цвет материала - черный.
- Диапазон температур от -80 °С до +95 °С. Коэффициент сопротивления диффузии водяного пара **не менее 10000**.
- Материал поставляется в виде гибких трубок отрезками по 2 метра.
- Размер коробки: 210 x 40 x 40 см. и 210 x 60 x 40 см (для диаметров более 35 мм)



Медные трубы			Стальные трубы			Толщина изоляции, C = 6 мм			Толщина изоляции, E = 9 мм			Толщина изоляции, J = 13 мм			Толщина изоляции, N = 19 мм			Толщина изоляции, P = 25 мм		
Дюймы	Усл. проход мм	Внешний диаметр, мм	Дюймы	Усл. проход мм	Внешний диаметр, мм	Код	Цена за погонный метр	Метров в коробке, мп	Код	Цена за погонный метр	Метров в коробке, мп	Код	Цена за погонный метр	Метров в коробке, мп	Код	Цена за погонный метр	Метров в коробке, мп	Код	Цена за погонный метр	Метров в коробке, мп
1/4	4	6,0				C-6*	<b>13,65</b>	600	E-6*	<b>21,70</b>	380									
5/16	6	8,0							E-8**	<b>23,70</b>	280									
3/8	8	10,0	1/8	6	10,2	C-10*	<b>16,80</b>	500	E-10	<b>25,60</b>	256	J-10*	<b>42,90</b>	156	N-10*	<b>55,00</b>	150			
1/2	10	12,0				C-12*	<b>18,50</b>	360	E-12*	<b>27,10</b>	234	J-12*	<b>47,30</b>	156	N-12*	<b>73,00</b>	140	P-12**	<b>139,00</b>	100
5/8	10	15,0	1/4	8	13,5	C-15	<b>21,45</b>	280	E-15*	<b>29,60</b>	186	J-15*	<b>50,60</b>	140	N-15*	<b>90,00</b>	130	P-15**	<b>151,00</b>	88
3/4	15	18,0	3/8	10	17,2	C-18	<b>24,15</b>	232	E-18*	<b>36,40</b>	164	J-18*	<b>60,50</b>	118	N-18*	<b>99,00</b>	118	P-18**	<b>161,00</b>	86
7/8	20	22,0	1/2	15	21,3	C-22	<b>28,25</b>	190	E-22*	<b>47,30</b>	140	J-22*	<b>67,10</b>	100	N-22*	<b>113,00</b>	100	P-22**	<b>172,00</b>	86
1	20	25,0				C-25	<b>31,30</b>	160	E-25*	<b>56,70</b>	118	J-25*	<b>72,60</b>	86	N-25*	<b>121,00</b>	94	P-25**	<b>191,00</b>	70
1 1/8	25	28,0	3/4	20	26,9	C-28	<b>34,40</b>	140	E-28*	<b>57,50</b>	100	J-28*	<b>85,80</b>	80	N-28*	<b>138,00</b>	90	P-28**	<b>205,00</b>	66
1 1/8	32	35,0	1	25	33,7	C-35	<b>42,00</b>	100	E-35*	<b>59,40</b>	130	J-35*	<b>102,30</b>	100	N-35*	<b>172,00</b>	66	P-35**	<b>251,00</b>	54
	32	38,0			38				E-38*	<b>63,30</b>	110	J-38*	<b>110,00</b>	94	N-38*	<b>184,00</b>	64	P-38**	<b>304,00</b>	48
1 5/8	40	42,0	1 1/4	32	42,4				E-42*	<b>69,30</b>	108	J-42*	<b>125,40</b>	88	N-42*	<b>187,00</b>	64	P-42**	<b>317,00</b>	46
1 7/8		48,0	1 1/2	40	48,3				E-48*	<b>75,90</b>	88	J-48*	<b>145,20</b>	70	N-48*	<b>253,00</b>	48	P-48**	<b>330,00</b>	42
2 1/8	50	54,0			54,0				E-54*	<b>82,50</b>	70	J-54*	<b>187,00</b>	60	N-54*	<b>286,00</b>	46	P-54**	<b>356,00</b>	38
	50	57,0			57,0				E-57*	<b>91,30</b>	76	J-57*	<b>191,00</b>	58				P-57**	<b>370,00</b>	36
2 3/8			2	50	60,0				E-60*	<b>104,50</b>	66	J-60*	<b>198,00</b>	58	N-60*	<b>330,00</b>	40	P-60**	<b>407,00</b>	34
												J-64*	<b>217,00</b>	48	N-64*	<b>356,00</b>	34	P-64**	<b>418,00</b>	30
2 5/8		70,0	2 1/4		70,0							J-70*	<b>253,00</b>	42	N-70*	<b>528,00</b>	34	P-70**	<b>451,00</b>	28
2 7/8	65	76,1	2 1/2	65	76,1							J-76*	<b>290,00</b>	40	N-76*	<b>462,00</b>	28	P-76**	<b>502,00</b>	26
3 1/8		80,0										J-80*	<b>304,00</b>	34	N-80*	<b>627,00</b>	28			
3 1/2	80	88,9	3	80	88,9							J-89*	<b>363,00</b>	32	N-89*	<b>578,00</b>	24	P-89**	<b>581,00</b>	20
3 5/8			3 1/2		101,6							J-102**	<b>432,00</b>	26	N-102**	<b>594,00</b>	20			
4 1/8	100	108,0	3 3/4	100	108,0							J-108*	<b>502,00</b>	24	N-108*	<b>616,00</b>	18	P-108**	<b>880,00</b>	16
4 1/2	100	114,0	4		114,3							J-114*	<b>510,00</b>	22	N-114*	<b>770,00</b>	18	P-114**	<b>1320,00</b>	14

\* - позиции в ограниченном количестве на складе.

\*\* - позиции поставляемые под заказ.

Прайс-лист от 14.02.2011 / Цены в рублях с учётом НДС

## Thermasheet A/C



- Листовая теплоизоляция для холодильных, кондиционерных, вентиляционных, сантехнических и отопительных систем.
- Монтируется при помощи клея ThermafleX и теплоизоляционного скотча Thermatape A/C.
- Цвет материала - черный.
- Диапазон температур применения от -80 °С до +100 °С.
- Рулоны: ширина 1м, диаметр около 1м. \* Маленькие рулоны: ширина 1м, диаметр около 0,6 м.



Наименование материала	Толщина материала, мм	Длина рулона, м	Площадь рулона, кв.м.	Стандартные рулоны		Самоклеющиеся рулоны	
				ТИП	Цена за кв.м.	ТИП	Цена за кв.м.
<b>Thermasheet</b>	5	200	200	A/C 5*	<b>290,00</b>	A/C/SA 5**	<b>510,00</b>
<b>Thermasheet</b>	5	100	100	A/C 5 MP*	<b>300,00</b>		
<b>Thermasheet</b>	7,5	100	100	A/C 7,5*	<b>415,00</b>	A/C/SA 7,5**	<b>635,00</b>
<b>Thermasheet</b>	7,5	50	50	A/C 7,5 MP*	<b>430,00</b>		
<b>Thermasheet</b>	10	70	70	A/C 10*	<b>550,00</b>	A/C/SA 10**	<b>770,00</b>
<b>Thermasheet</b>	10	35	35	A/C 10 MP*	<b>570,00</b>		
<b>Thermasheet</b>	13	60	60	A/C 13*	<b>670,00</b>	A/C/SA 13**	<b>890,00</b>
<b>Thermasheet</b>	13	30	30	A/C 13 MP*	<b>700,00</b>		
<b>Thermasheet</b>	15	50	50	A/C 15**	<b>990,00</b>	A/C/SA 15**	<b>1210,00</b>
<b>Thermasheet</b>	15	25	25	A/C 15 MP*	<b>1 030,00</b>		
<b>Thermasheet</b>	20	35	35	A/C 20*	<b>1 200,00</b>	A/C/SA 20**	<b>1440,00</b>
<b>Thermasheet</b>	20	17,5	17,5	A/C 20 MP*	<b>1 250,00</b>		
<b>Thermasheet</b>	25	30	30	A/C 25*	<b>1 470,00</b>	A/C/SA 25**	<b>1670,00</b>
<b>Thermasheet</b>	30	23	23	A/C 30**	<b>1 950,00</b>	A/C/SA 30**	<b>2170,00</b>

\* - позиции в ограниченном количестве на складе.

\*\* - позиции поставляемые под заказ.

**thermaflex**

Мы бережем энергию и окружающую среду

Техническая изоляция

Предизолированные  
трубопроводы

Термафлекс Изоляция+ 000

www.thermaflex.ru

Россия, 141100  
Московская обл., г. Щелково,  
Пролетарский пр-т, д.10  
т./ф.: +7 (495) 981 11 50ИНН / КПП 5050046539 / 505001001  
ОКПО / БИК 70446861 / 044525225  
Р/С 40702810840480101715 К/С 3010181040000000225  
В БАНКЕ Сбербанк России, г. Москва, Щелковское ОСБ № 2575

Прайс-лист от 14.02.2011 / Цены в рублях с учётом НДС

## Thermasheet Alu Stukko



- Листовая теплоизоляция с покрытием из чистого алюминия толщиной 0,1 мм для инженерных систем. Основа - Thermasheet A/C.
- Монтируется при помощи клея Thermaflex и алюминиевого скотча.
- Цвет материала - черный, цвет покрытия - серебристый.
- Диапазон температур применения от -80 °С до +100 °С.
- Рулоны: ширина 1 м, диаметр 1 м.



Наименование материала	ТИП	Стандартные рулоны		
		Толщина материала, мм	Цена за кв.м.	Длина рулона, м
<b>Thermasheet</b>	Alu Stukko 5**	5	<b>1 500,00</b>	100
<b>Thermasheet</b>	Alu Stukko 7,5**	7,5	<b>1 750,00</b>	100
<b>Thermasheet</b>	Alu Stukko 10**	10	<b>2 000,00</b>	70
<b>Thermasheet</b>	Alu Stukko 13**	13	<b>2 300,00</b>	60
<b>Thermasheet</b>	Alu Stukko 15**	15	<b>2 500,00</b>	40
<b>Thermasheet</b>	Alu Stukko 20**	20	<b>2 800,00</b>	35
<b>Thermasheet</b>	Alu Stukko 25**	25	<b>3 200,00</b>	30

\* - позиции в ограниченном количестве на складе.

\*\* - позиции поставляемые под заказ.

Прайс-лист от 14.02.2011 / Цены в рублях с учётом НДС



## Монтажные аксессуары

- Надёжный монтаж теплоизоляционных материалов Thermaflex возможен только при использовании рекомендованных аксессуаров.
- Клей Thermaflex и другие аксессуары, имеющие в своём составе клей, должны храниться при температуре от +10 °С до +30 °С.

Наименование	Количество	В упаковке	Цена/ед
<b>Скотч Thermatape FR</b> (Thermatape FR), 3 x 50 мм	1 рулон = 15 м	<b>48</b>	<b>650,00</b>
<b>Скотч Thermatape A/C</b> (Thermatape A/C), 3 x 50 мм	1 рулон = 15 м	<b>48</b>	<b>680,00</b>
<b>Скотч Поликен серый</b> (Duct Tape grey), 48 мм x 50 м	1 рулон = 50 м	<b>24</b>	<b>900,00</b>
<b>Скотч Поликен красный</b> (Duct Tape red), 48 мм x 50 м	1 рулон = 50 м	<b>24</b>	<b>1 100,00</b>
<b>Скотч алюминиевый</b> (Aluminium Tape), 0,1 x 50 мм	1 рулон = 45 м	<b>24</b>	<b>380,00</b>
<b>Лента армированная, серая</b> <b>48 мм x50 м</b>	1 рулон = 50 м	<b>24</b>	<b>550,00</b>
<b>Лента армированная ЭКО, серая</b> <b>48 мм x50 м</b>	1 рулон = 50 м	<b>24/36</b>	<b>380,00</b>
<b>Лента армированная, черная</b> <b>48 мм x50 м</b>	1 рулон = 50 м	<b>24</b>	<b>550,00</b>
<b>Лента армированная ЭКО, черная</b> <b>48 мм x50 м</b>	1 рулон = 50 м	<b>24/36</b>	<b>380,00</b>
<b>Клей Thermaflex , тубик</b> (Thermaflex Glue, tube)*	тубик 145 мл	<b>12</b>	<b>629,45</b>
<b>Клей Thermaflex , банка 250 мл + кисть</b> (Thermaflex Glue, 250 ml + brush)*	0,25 литра	<b>12</b>	<b>602,45</b>
<b>Клей Thermaflex</b> (Thermaflex Glue, 1 litre)	1 литр	<b>12</b>	<b>1 000,00</b>
<b>Клей ТермаЭКО 3 литра</b> (ThermaECO, 3 litra)	3 литра	<b>1</b>	<b>1 186,98</b>
<b>Клей Thermaflex</b> (Thermaflex Glue, 30 litres)*	30 литров	<b>1</b>	<b>19 000,00</b>
<b>Разбавитель-очиститель для клея</b> <b>ТермаЭКО 1л</b>	1 литр	<b>15</b>	<b>356,30</b>
<b>Клипсы Thermaclips</b> (Thermaclips)	100 шт	<b>250</b>	<b>175,00</b>

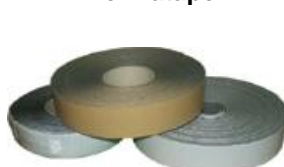
\* - позиции в ограниченном количестве на складе.

\*\* - позиции поставляемые под заказ.

Клей Thermaflex



Thermatape



Скотч ПОЛИКЕН



Thermaclips



**Прайс-лист от 14.02.2011 / Цены в рублях с учётом НДС**  
**Thermacompact IS (S)**


- Трубный теплоизоляционный материал для труб сантехнических и отопительных коммуникаций, проходящих в стенах и полах.
- Монтируется при помощи специальных монтажных колпачков, специального клея Thermaflex и специального скотча.
- Защитный поверхностный слой из полиэтиленовой пленки.  
Цвет поверхности - красный. Цвет материала - серый.
- Диапазон температур от -80 °С до +95 °С.
- Материал поставляется в виде гибких труб отрезками по 2 метра.
- Размер коробки: 210 x 60 x 40 см.
- **НОВИНКА !!!** Размер коробки: 210 x 30 x 40 см. Фасовка коробок указана в знаменателе.



Медные трубы			Стальные трубы			Толщина изоляции, С = 6 мм			Толщина изоляции, Е = 9 мм			Толщина изоляции, J = 13 мм		
Дюймы	Усл. проход мм	Внешний диаметр, мм	Дюймы	Усл. проход мм	Внешний диаметр, мм	Код	Цена за погонный метр	Метров в коробке, мп	Код	Цена за погонный метр	Метров в коробке, мп	Код	Цена за погонный метр	Метров в коробке, мп
5/8	10	15,0	1/4	8	13,5	C-15*	<b>20,75</b>	420/240	E-15*	<b>29,86</b>	270/148	J-15*	<b>45,11</b>	200/108
3/4	15	18,0	3/8	10	17,2	C-18	<b>23,82</b>	290/220	E-18	<b>32,90</b>	250/128	J-18*	<b>49,29</b>	180/100
7/8	20	22,0	1/2	15	21,3	C-22	<b>26,90</b>	280/160	E-22	<b>37,25</b>	210/112	J-22	<b>55,16</b>	150/88
1 1/8	25	28,0	3/4	20	26,9	C-28	<b>31,98</b>	230/108	E-28	<b>43,24</b>	150/88	J-28*	<b>63,75</b>	124/64
1 3/8	32	35,0	1	25	33,7	C-35	<b>38,70</b>	160/88	E-35*	<b>49,97</b>	140/70	J-35*	<b>74,35</b>	96/50
1 5/8	40	42	1 1/4	32	42,4				E-42*	<b>58,00</b>	108/52	J-42*	<b>83,83</b>	88/42

- 10 -ти метровые отрезки трубной теплоизоляции Thermacompact, красного и синего цвета. свёрнутые в рулоны для удобства монтажа .
- Размер коробки: 105 x 60 x 40 см.

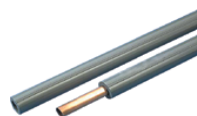


Медные трубы			Стальные трубы			Толщина изоляции, С = 6 мм Красный			Толщина изоляции, С = 6 мм Синий		
Дюймы	Усл. проход мм	Внешний диаметр, мм	Дюймы	Усл. проход мм	Внешний диаметр, мм	Код	Цена за погонный метр	Метров в коробке, мп	Код	Цена за погонный метр	Метров в коробке, мп
5/8	10	15	1/4	8	13,5	C-15*	<b>22,06</b>	330	C-15**	<b>22,06</b>	330
3/4	15	18	3/8	10	17,2	C-18*	<b>24,28</b>	260	C-18**	<b>24,28</b>	260
7/8	20	22	1/2	15	21,3	C-22*	<b>26,85</b>	260	C-22**	<b>26,85</b>	260
1 1/8	25	28	3/4	20	26,9	C-28*	<b>30,75</b>	220	C-28**	<b>30,75</b>	220
1 3/8	32	35	1	25	33,7	C-35*	<b>38,02</b>	180	C-35**	<b>38,02</b>	180

\* - позиции в ограниченном количестве на складе.

\*\* - позиции поставляемые под заказ.

## Thermaflex Ultra M



- Трубная теплоизоляция с защитным слоем, устойчивым к ультрафиолету, а также с замком-застежкой для быстрого монтажа.
- Цвет покрытия - серо-серебристый. Цвет материала - серый.
- Диапазон температур от -80 °С до +110 °С.
- Материал поставляется в виде полых трубок, отрезками по 2 метра.
- Размер коробки: 210 x 60 x 40 см.

Стальные трубы			Медные трубы			Толщина изоляции, G = 13 мм		
Дюймы	Усл.проход, мм	Внешний диаметр, мм	Дюймы	Усл.проход, мм	Внешний диаметр, мм	Код	Цена за погонный метр	Метров в коробке, мп
		12	1/2	10	12	G-12**	<b>180,77</b>	170
1/4	8	13,5	5/8		15	G-15**	<b>181,05</b>	320
3/8	10	17,2	3/4	15	18	G-18**	<b>214,83</b>	140
1/2	15	21,3	7/8	20	22	G-22**	<b>217,87</b>	190
3/4	20	26,9	1 1/8	25	28	G-28**	<b>228,67</b>	170
1	25	33,7	1 3/8	32	35	G-35**	<b>270,15</b>	120
1 1/4	32	42,4	1 5/8	40	42	G-42**	<b>316,44</b>	100
1 1/2	40	48,3	1 7/8		48	G-48**	<b>370,62</b>	90
		54	2 1/8	50	54	G-54**	<b>464,01</b>	42
		57		50	57	G-57**	<b>522,95</b>	54
2	50	60	2 3/8		60	G-60**	<b>541,08</b>	54
		64			64	G-64**	<b>569,78</b>	54
2 1/4		70	2 5/8		70	G-70**	<b>617,03</b>	40
2 1/2	65	76,1	2 7/8	65	76,1	G-76**	<b>675,52</b>	40
3	80	88,9	3 1/2	80	88,9	G-89**	<b>777,83</b>	30
3 1/2		101,6	3 5/8		102	G-102**	<b>931,93</b>	24
3 3/4	100	108	4 1/8	100	108	G-108**	<b>967,91</b>	24
4		114,3	4 1/2	100	114	G-114**	<b>1048,63</b>	24
		133			133	G-133**	<b>1169,30</b>	18

\* - позиции в ограниченном количестве на складе.

\*\* - позиции поставляемые под заказ.

**thermaflex**

Мы бережем энергию и окружающую среду

Техническая изоляция

Предизолированные  
трубопроводы

Термафлекс Изоляция+ 000

www.thermaflex.ru

Россия, 141100  
Московская обл., г. Щелково,  
Пролетарский пр-т, д.10  
т./ф.: +7 (495) 981 11 50ИНН / КПП 5050046539 / 505001001  
ОКПО / БИК 70446861 / 044525225  
Р/С 40702810840480101715 К/С 3010181040000000225  
В БАНКЕ Сбербанк России, г. Москва, Щелковское ОСБ № 2575

Прайс-лист от 14.02.2011 / Цены в рублях с учётом НДС



## Thermasheet ECO FL

- Листовая теплоизоляция с алюминиевым покрытием для тёплых полов.
- Цвет материала - белый. Алюминиевое покрытие 11мкм со специальной термостойкой защитой.
- Температура применения до +80 °С.
- Рулоны: ширина 1м, диаметр около 0,4м.
- Относительное сжатие:  
под нагрузкой 2 кПа - 0,09 Мпа  
под нагрузкой 5кПа - 0,2 Мпа
- Теплопроводность 0,035 Вт/м при 10°С
- Шаг печати 10 см

Наименование материала	рулоны			
	Толщина материала, мм	Цена за кв.м.	Длина рулона, м	Площадь рулона, кв.м.
<b>Thermasheet ECO FL 3</b>	3	<b>146,09</b>	25	25
<b>Thermasheet ECO FL 5</b>	4	<b>161,98</b>	25	25
<b>Thermasheet ECO FL 10*</b>	10	<b>197,92</b>	25	25

\* - позиции в ограниченном количестве на складе.

\*\* - позиции поставляемые под заказ.



Прайс-лист от 01.07.2011 / Цены в рублях с учётом НДС



## Thermasheet ECO VSA

- Листовая теплоизоляция для вентиляционных ,сантехнических, отопительных систем.
- Цвет материала - тёмносерый. Алюминиевое покрытие 11мкм и клеевой слой, закрытый адгезионной плёнкой.
- Диапазон температур от -40 °С до +90 °С.
- Рулоны: ширина 1м, диаметр около 0,4м.
- Теплопроводность 0,035 Вт/м при 10°С
- Отражающий эффект- 97%

Наименование материала	рулоны			
	Толщина материала, мм	Цена за кв.м.	Длина рулона, м	Площадь рулона, кв.м.
<b>Thermasheet ECO VSA 5</b>	5	<b>213,66</b>	25	25
<b>Thermasheet ECO VSA 8</b>	8	<b>257,27</b>	25	25
<b>Thermasheet ECO VSA 10</b>	10	<b>277,62</b>	25	25
<b>Thermasheet ECO VSA 15*</b>	15	<b>386,71</b>	10	10
<b>Thermasheet ECO VSA 20*</b>	20	<b>440,31</b>	10	10

## Thermasheet ECO SA

- Листовая теплоизоляция для вентиляционных ,сантехнических, отопительных систем.
- Цвет материала - тёмносерый. Клеевой слой закрытый адгезионной плёнкой.
- Диапазон температур от -40 °С до +90 °С.
- Рулоны: ширина 1м, диаметр около 0,4м.
- Теплопроводность 0,035 Вт/м при 10°С

Наименование материала	рулоны			
	Толщина материала, мм	Цена за кв.м.	Длина рулона, м	Площадь рулона, кв.м.
<b>Thermasheet ECO SA 5*</b>	5	<b>172,97</b>	25	25
<b>Thermasheet ECO SA 10*</b>	10	<b>247,97</b>	25	25
<b>Thermasheet ECO SA 15**</b>	15	<b>290,70</b>	10	10
<b>Thermasheet ECO SA 20**</b>	20	<b>389,15</b>	10	10

\* - позиции в ограниченном количестве на складе.

\*\*- позиции поставляемые под заказ.

Прайс-лист от 14.02.2011 / Цены в рублях с учётом НДС



## Thermalint



- Нагревательный кабель для предотвращения замерзания жидкости в инженерных системах при понижении температуры.
- Работает в автоматическом режиме.
- Состоит из кабеля, сетевого шнура и термостата, закрепляемого в самом холодном месте трубы с помощью скотча.
- Система включается автоматически при понижении температуры поверхности трубы ниже 4 °С.
- При повышении температуры до 7 °С система автоматически выключается для обеспечения оптимального энергосбережения.
- Применяется на внутренних и наружных трубопроводах в комплексе с теплоизоляцией Термафлекс.
- Рабочее напряжение 220 В. Максимальное потребление энергии 16 Вт/метр в рабочем состоянии.
- Поставляется в комплекте, полностью готовым для монтажа. Монтаж осуществляется просто и безопасно.

<b>Thermalint - длина кабеля</b>	<b>Цена за 1 комплект.</b>
<b>1 м</b>	<b>3 695,94</b>
<b>2 м</b>	<b>3 897,62</b>
<b>4 м</b>	<b>4 336,24</b>
<b>8 м</b>	<b>5 221,18</b>
<b>12 м</b>	<b>6 103,56</b>
<b>14 м</b>	<b>6 542,18</b>
<b>18 м</b>	<b>7 427,12</b>
<b>24 м</b>	<b>8 750,68</b>
<b>36 м</b>	<b>11 400,37</b>
<b>48 м</b>	<b>14 049,83</b>
<b>61 м</b>	<b>18 326,08</b>

\* - позиции в ограниченном количестве на складе.

\*\* - позиции поставляемые под заказ.